

# กราฟแสดงสถิติสำคัญด้านการศึกษา

หลักสูตรพยาบาลศาสตรบัณฑิต คณะพยาบาลศาสตร์

**หมายเหตุ :**

**ปีการศึกษา 2563 คือช่วงเดือน สิงหาคม 2563 – กันยายน 2564**

**ข้อมูลที่แสดงบางส่วนจึงเป็นข้อมูลสถิติถึงปีการศึกษา 2562 เท่านั้น**

# สรุปจำนวนแผนรับและผู้สมัคร ผ่านสอบสัมภาษณ์และมีสิทธิ์เข้าศึกษา ปีการศึกษา 2563 ผ่านระบบ MU-TCAS

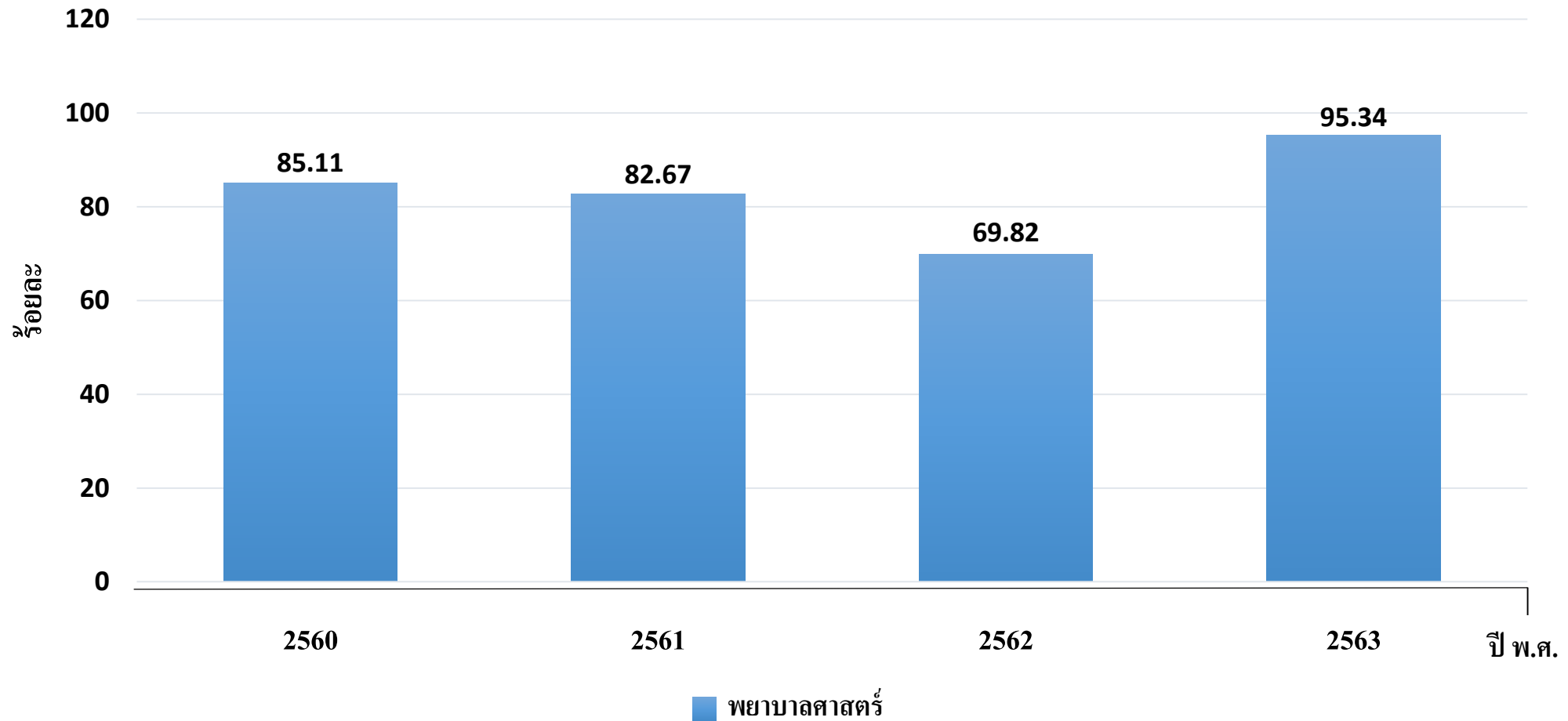
รอบการสมัคร	แผนรับ	ผู้สมัคร	ผ่านเกณฑ์	คัดเลือกมา สอบสัมภาษณ์	ผ่านการสอบ สัมภาษณ์	ชำระเงินยืนยันสิทธิ์ ออกห้สำนักศึกษา
รอบ 1 Portfolio	80	1,081	1,074	118	110	93
รอบ 2 รับแบบโควตา	25	334	91	22	19	19
รอบ 3 รับตรงร่วมกัน	210	1,525	1,441	ผ่านเกณฑ์การพิจารณา 222	ไม่มีการสอบ สัมภาษณ์	72
รอบ 4 Admissions	180	850	151	ไม่มีการสอบสัมภาษณ์		137

\* โครงการผลิตพยาบาลเพื่อพัฒนาจังหวัดชายแดนตามรอยสมเด็จพระเจ้า 2 คน

รวมจำนวน 323 คน

\* ข้อมูล ณ วันที่ 9 มิถุนายน 2563

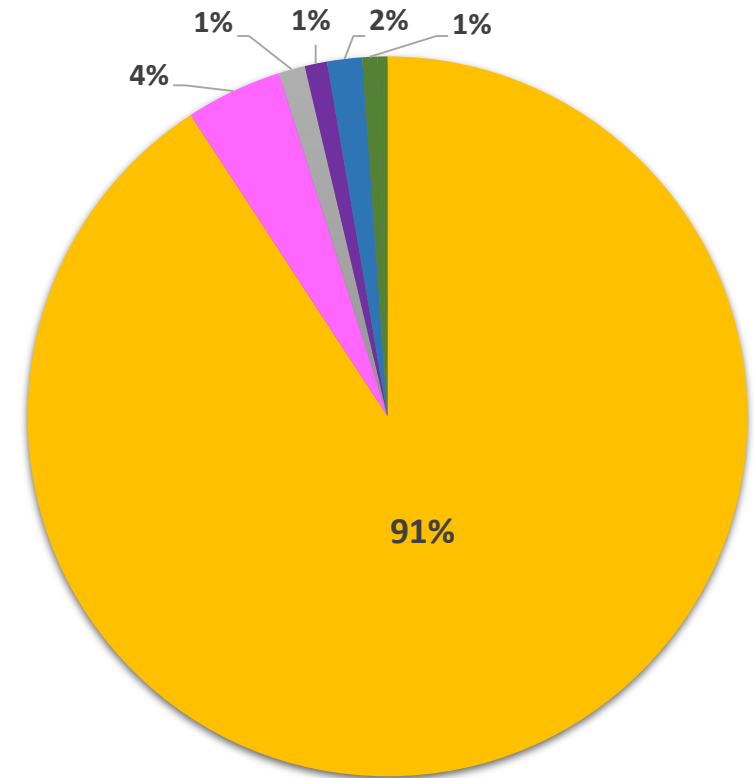
# ร้อยละของนักศึกษาพยาบาลที่สอบผ่านชั้นทะเบียนใบประกอบวิชาชีพ ในการสอบปีแรก ตั้งแต่ปี พ.ศ. 2560 - 2563



# สรุปจำนวนผู้สำเร็จการศึกษาแยกตามสถานที่ปฏิบัติงานชดใช้ทุน

ปีการศึกษา 2559 - 2563

ปีการศึกษาที่สำเร็จการศึกษา	รพ. ศิริราช	รพ. จุฬาลงกรณ์	คณะเวชศาสตร์เขตร้อน	คณะทันตแพทยศาสตร์	ศูนย์การแพทย์กาญจนาภิเษกฯ	โครงการผลิตพยาบาลตามรอยสมเด็จพระเจ้าฯ	กัมพูชา	รวม
2559 (รหัส 56)	245	-	4	7	5	2	-	263
2560 (รหัส 57)	289	20	5	9	4	2	2	331
2561 (รหัส 58)	294	21	5	-	5	3	1	329
2562 (รหัส 59)	328	28	-	-	6	2	2	366
2563 (รหัส 60)	293	-	5	-	5	2	2	307



\* ข้อมูล ณ วันที่ 12 มีนาคม 2564

